

# パピルス

\*パピルス…古代エジプトで使われた、草の茎から製した一種の紙

上越市立図書館だより No.336

2026(令和8)年3月1日発行

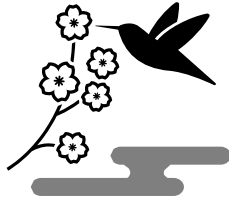
編集・発行 / 上越市立図書館

☎高田図書館 025-523-2603

☎直江津図書館 025-545-3232

ホームページ <https://www.lib.joetsu.niigata.jp/>

メールアドレス t-toshokan@city.joetsu.lg.jp



## 観桜会開催に伴う高田図書館の 貸出期間延長のお知らせ



4月3日(金)～19日(日)の観桜会期間中は、高田図書館駐車場を含め近隣駐車場が利用いただけません。車での来館が困難になることから、高田図書館で資料を借りられる場合に限り、貸出期間を以下のとおり延長します。(他の図書館では貸出の延長はありません。)

貸出日	貸出期間
3月20日(金・祝)～22日(日)	5週間
3月24日(火)～29日(日)	4週間
3月31日(火)～4月5日(日)	3週間

高田図書館で貸出した本の返却は、直江津図書館、浦川原分館、頸城分館、市内各区の公民館図書室でも受け付けています。

※上越市立図書館以外の図書館から借用された本は、指定された返却日までに借りた図書館のカウンターへお返しください。

※貸出期間の延長に伴い、予約で順番待ちになっている本は、順番が進むのが遅くなる場合があります。

## えほんのじかんスペシャル

日時 3月21日(土)午後3時～4時  
会場 ユートピアくびき希望館  
1階トレーニングルーム  
出演 読み聞かせサークル ワンダーランド  
問合せ 頸城分館(025-530-2360)

大きな画面でわくわく! おはなしシアター  
『ゆでたまごひめ』 『きれてる』  
大型えほん 『ペンぎんたいそう』  
エプロンシアター  
『3びきのやぎのがらがらどん』

一部のおはなし会の  
日時が4月から  
変わります



- 🌸 おはなし会 出演: 読み語りジャックの会  
毎週土曜日 高田図書館 午前11時から  
// 直江津図書館 午後3時から
- 🌸 高田図書館 おはなし会1・2・3  
毎月第3水曜日 午前11時から

令和8年度のおはなし会の開催情報は次号のパピルスでお知らせします。



## 令和7年度にご寄贈いただいたものをご紹介します

令和7年度も、多くの児童書や物品などを寄贈いただきました。ご芳志賜りました皆様に厚く御礼申し上げます。

個人	1名
団体	4団体

＜ご寄贈いただいたものの一部＞



団体の皆様を五十音順で紹介します。

公孫会直江津支部 様  
上越ケーブルビジョン(株) 様  
上越信用金庫役職員一同 様  
直江津ロータリークラブ 様

ありがとう  
ございました

ご寄贈いただいた本や物品は、すでに図書館での利用に供しています。

## おはなしジャンボリ“オーレ”

「おはなし会」活動を行っている団体が、オーレンプラザに大集合！  
いろいろなスタイルで「おはなし」が一日中楽しめます。  
図書館の出張窓口では、本の貸出しのほか簡単な工作も楽しめます。

と き 3月20日(金・祝)  
じかん 午前9時30分～午後4時  
ばしょ 高田城址公園オーレンプラザ

※イベントの詳細は、配付チラシ  
またはこちらから→



オーレンプラザ  
ホームページ

## ティーンズ応援フェア2026

### 『周りと違って、最高。』ブックリスト

周り自分との違いに、悩みを抱えている人も多いのではないのでしょうか。  
自分の個性を生かした生活を送るため、「周りと違って、いいんじゃない？」と思えるような本を紹介します。



展示期間 3月21日(土)～5月10日(日)  
※貸出可能です。

ブックリストの配布も行います。

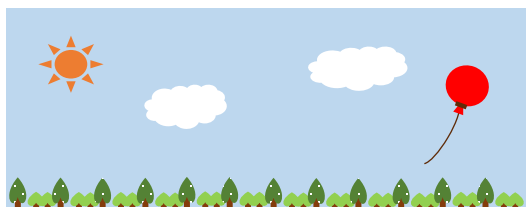
場 所 高田図書館、直江津図書館、  
浦川原分館、頸城分館



## 春休みにボードゲームであそぼう！

寄贈された陣取りボードゲーム「ブロックス」などを自由に遊べるコーナーを設置します。

きかん 3月20日(金・祝)～4月5日(日)  
ばしょ 直江津図書館こどもとしょじつ



## ありがとうのおはなし会

3月20日(金・祝)からのこどもとしょじつ  
テーマ展示「ありがとうの気持ちを伝えよう」  
にちなんで、絵本や紙芝居を読みます。

と き 3月22日(日)  
じかん 午前11時～11時30分  
ばしょ 直江津図書館こどもとしょじつ



問合せ 直江津図書館